

# CARTILHA

# WEGprev

 (47) 3276 4414

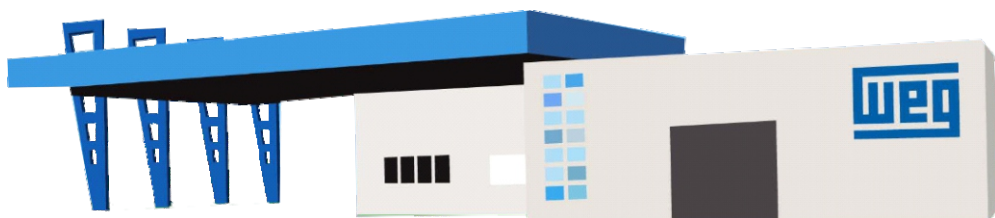
 [wegprev@weg.net](mailto:wegprev@weg.net)

## SOBRE A WEG PREVIDÊNCIA

É uma Entidade Fechada de Previdência Complementar, com administração própria e independente, sem fins lucrativos.

Criada em 1991 com o objetivo de proporcionar aos colaboradores da WEG uma complementação de aposentadoria, contribuindo para uma melhor qualidade de vida e um futuro mais tranquilo e planejado.

AWEG sente-se honrada em poder planejar este momento com você!



# ÍNDICE

<b>1 – PORQUE TER UMA PREVIDÊNCIA PRIVADA.....</b>	<b>04</b>
Previdência Social.....	04
Previdência Privada.....	05
Incentivo Fiscal.....	05
Regimes de Tributação.....	05
<b>2 – PORQUE PARTICIPAR DA WEG PREVIDÊNCIA.....</b>	<b>06</b>
Benefícios.....	06
Contribuição do Participante.....	06
Contribuição da WEG.....	06
Indicação de Beneficiário.....	07
Empréstimos.....	07
Perfil de Investimentos.....	08
<b>3 – APOSENTADORIA NA WEG PREVIDÊNCIA.....</b>	<b>09</b>
Renda Mensal de Prazo Definido.....	09
Renda Mensal Financeira.....	09
<b>4 – OPÇÕES AO SAIR DA WEG.....</b>	<b>10</b>
Autopatrocínio.....	10
Benefício Proporcional Diferido - BPD.....	10
Portabilidade.....	10
Resgate.....	10

# 1

## PREVIDÊNCIA SOCIAL

É o sistema público que administra os benefícios pagos pelo INSS, onde os trabalhadores de hoje contribuem para pagar a renda daqueles que já estão aposentados.

Com o envelhecimento da população, existirão cada vez menos trabalhadores formais contribuindo, fazendo com que os futuros aposentados recebam uma renda menor e os trabalhadores a contribuam cada vez mais.



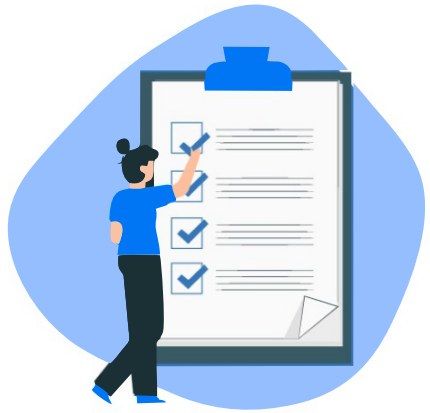
## PREVIDÊNCIA PRIVADA

É o sistema complementar de aposentadoria que visa acumular recursos de forma individual para garantir tranquilidade, segurança e qualidade de vida na aposentadoria.

Pode ser utilizada como uma importante ferramenta para o planejamento financeiro de longo prazo, permitindo maior flexibilidade na realização de contribuições e na projeção do investimento.

## INCENTIVO FISCAL.

As contribuições feitas pelo Participante durante o ano podem ser deduzidas da base de cálculo do Imposto de Renda até o limite de 12% da renda bruta anual, de acordo a legislação vigente.



## REGIMES DE TRIBUTAÇÃO

Na previdência privada é possível escolher a melhor forma de tributação de seu saldo no momento do recebimento do benefício ou resgate, existindo dois regimes para escolha:

### ✓ Regime Progressivo

Utiliza a mesma tabela usada para os salários, podendo variar de 0% a 27,5%.

É uma opção interessante para pessoas com rendas menores ou altas despesas dedutíveis na declaração anual de IR.

### ✓ Regime Regressivo

Utiliza uma tabela onde o percentual irá reduzindo de 35% até 10% de acordo com o tempo de contribuição.

É uma opção interessante para pessoas com rendas maiores e maior tempo de contribuição para o plano.



## 2

### **POR QUE PARTICIPAR DA WEG PREVIDÊNCIA**

Porque podemos ser uma grande aliada na hora de planejar tranquilidade para o seu futuro. Além de oferecer segurança, flexibilidade, transparência e resultados adequados às suas necessidades e objetivos.

#### **BENEFÍCIOS DE RISCO**

São aqueles sujeitos a acontecimentos incertos, como:

- Invalidez
- Morte
- Doença
- Acidente

O valor desses benefícios pode ser de forma indenizatória ou de suplementação.

#### **CONTRIBUIÇÃO DA WEG**

São as contribuições que as empresas do grupo WEG realizam para cada um dos colaboradores que participam do Plano, ocorrendo da seguinte forma:

- ✓ 10% sobre o valor da contribuição do participante;
- ✓ Rateio por critérios de pontos individuais, considerando:
  - Salário
  - Tempo de empresa
  - Tempo de contribuição
  - Idade

 **SAIBA MAIS**



#### **CONTRIBUIÇÃO DO PARTICIPANTE**

A contribuição do participante é um percentual sobre o salário-base do participante realizada através da folha de pagamento (nos 12 meses do ano, inclusive no 13º salário).

O percentual poderá ser entre 1% e 30%, além da possibilidade de realizar contribuições esporádicas através de depósito diretamente na conta do Plano.

## INDICAÇÃO DE BENEFICIÁRIOS

Os participantes do Plano podem indicar de livre escolha o(s) seu(s) beneficiário(s), inclusive escolher o percentual do valor que será destinado para cada um em caso de pagamento de algum benefício por motivo de falecimento do participante.

Exemplos	Beneficiário 1	Beneficiário 2	Beneficiário 3	Total
1	50%	25%	25%	100%
2	80%	10%	10%	100%



## EMPRÉSTIMOS

Por mais que a gente planeje, nem tudo sai exatamente como se imagina. Despesas inesperadas podem surgir e nesses momentos é importante contar com uma alternativa de crédito para organizar as suas finanças, realizar sonhos ou outros investimentos.

Para esses momentos, a WEGprev disponibiliza o empréstimo consignado com taxas atrativas e condições especiais. Desta forma você economiza e contribui com a rentabilidade do seu Plano de Previdência.



## PERFIL DE INVESTIMENTOS

São opções que a WEGprev oferece ao participante para investir o seu saldo de conta, de acordo com as suas expectativas financeiras e tolerância a risco.

Confira os tipos e saiba qual é o seu!

### Perfil Conservador

Esse perfil é indicado para as pessoas que querem preservar o patrimônio, com menor grau de risco, tendo previsão da rentabilidade, mesmo que a expectativa de retorno acumulado seja menor em um período mais longo.

### Perfil Moderado

Esse perfil é indicado para as pessoas que buscam maior rentabilidade acumulada em períodos mais longos, aceitando ter investimentos com grau um pouco maior de risco e cientes de maiores variações mensais no retorno.

Nota: Inicialmente todos participantes estão vinculados ao Perfil Moderado. Podendo alterar a cada 12 meses.



 Saiba mais





# 3

## APOSENTADORIA NA WEG PREVIDÊNCIA

A partir dos 50 anos de idade o participante poderá escolher uma das seguintes opções para receber o seu saldo total:

### ✓ Renda Mensal de Prazo Definido

Pagamento à vista ou em até 120 parcelas mensais e consecutivas, desde que o saldo da patrocinadora seja inferior a 100 URW

### ✓ Renda Mensal Financeira

Pagamento mensal onde a renda é calculada de acordo com o percentual escolhido, limitado a 2%.

- O percentual poderá ser alterado até 2 vezes ao ano.
- Poderá solicitar a retirada total ou parcial (até 2 vezes ao ano) do saldo do participante.
- O saldo total poderá ser pago à vista quando o saldo da patrocinadora for inferior a 100 URW.

Nota: Em nenhuma das opções o valor da renda mensal poderá ser inferior a 2 URW.

Acesse ao site e faça uma simulação de sua aposentadoria na WEG Previdência.



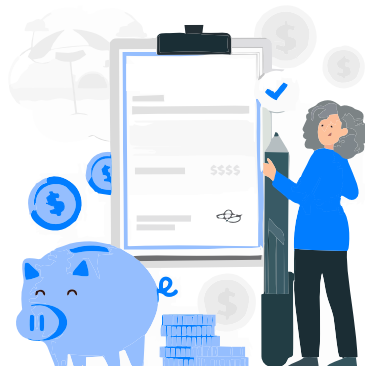
# 4

## OPÇÕES AO SAIR DA WEG

Nos casos de perda ao vínculo de emprego com a WEG, antes dos 50 anos de idade:

- a) Autopatrocinado: Manter-se no Plano como participante, tendo como obrigação a contribuição mensal.
- b) Benefício Proporcional Diferido (BPD): Manter-se no Plano como participante, sem a obrigação de realizar contribuições mensais.
- c) Portabilidade: Levar os recursos acumulados na WEGPrev para outro plano de previdência. (PGBL).
- d) Resgate: Sacar 100% do saldo da parte do participante, acrescido de 2% do saldo da parte da patrocinadora para cada ano completo de empresa, limitado a 50%.

Nota: Após os 50 anos de idade, avalie as opções de aposentadoria WEGprev. (Item 3)



# WEGprev

Construindo com você um futuro mais tranquilo!



Acesse e se mantenha informado  
[www.wegprev.com](http://www.wegprev.com)