

CARTILHA

WEGprev

 (47) 3276 4414

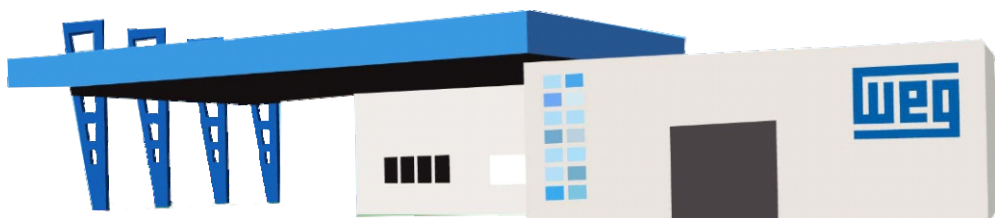
 wegprev@weg.net

SOBRE A WEG PREVIDÊNCIA

É uma Entidade Fechada de Previdência Complementar, com administração própria e independente, sem fins lucrativos.

Criada em 1991 com o objetivo de proporcionar aos colaboradores da WEG uma complementação de aposentadoria, contribuindo para uma melhor qualidade de vida e um futuro mais tranquilo e planejado.

AWEG sente-se honrada em poder planejar este momento com você!



ÍNDICE

1 – PORQUE TER UMA PREVIDÊNCIA PRIVADA.....	04
Previdência Social.....	04
Previdência Privada.....	05
Incentivo Fiscal.....	05
Regimes de Tributação.....	05
2 – PORQUE PARTICIPAR DA WEG PREVIDÊNCIA.....	06
Benefícios.....	06
Contribuição do Participante.....	06
Contribuição da WEG.....	06
Indicação de Beneficiário.....	07
Empréstimos.....	07
Perfil de Investimentos.....	08
3 – APOSENTADORIA NA WEG PREVIDÊNCIA.....	09
Renda Mensal de Prazo Definido.....	09
Renda Mensal Financeira.....	09
4 – OPÇÕES AO SAIR DA WEG.....	10
Autopatrocínio.....	10
Benefício Proporcional Diferido - BPD.....	10
Portabilidade.....	10
Resgate.....	10

1

PREVIDÊNCIA SOCIAL

É o sistema público que administra os benefícios pagos pelo INSS, onde os trabalhadores de hoje contribuem para pagar a renda daqueles que já estão aposentados.

Com o envelhecimento da população, existirão cada vez menos trabalhadores formais contribuindo, fazendo com que os futuros aposentados recebam uma renda menor e os trabalhadores a contribuïrem cada vez mais.



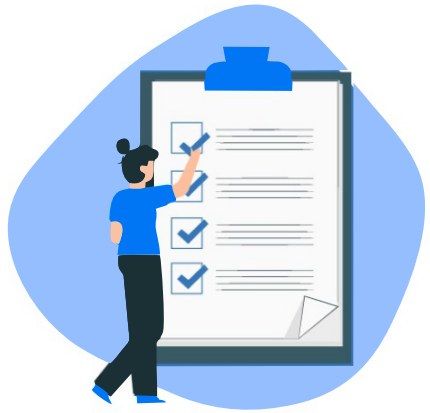
PREVIDÊNCIA PRIVADA

É o sistema complementar de aposentadoria que visa acumular recursos de forma individual para garantir tranquilidade, segurança e qualidade de vida na aposentadoria.

Pode ser utilizada como uma importante ferramenta para o planejamento financeiro de longo prazo, permitindo maior flexibilidade na realização de contribuições e na projeção do investimento.

INCENTIVO FISCAL

As contribuições feitas pelo Participante durante o ano podem ser deduzidas da base de cálculo do Imposto de Renda até o limite de 12% da renda bruta anual, de acordo a legislação vigente.



REGIMES DE TRIBUTAÇÃO

Na previdência privada é possível escolher a melhor forma de tributação de seu saldo no momento do recebimento do benefício ou resgate, existindo dois regimes para escolha:

✓ Regime Progressivo

Utiliza a mesma tabela usada para os salários, podendo variar de 0% a 27,5%.

É uma opção interessante para pessoas com rendas menores ou altas despesas dedutíveis na declaração anual de IR.

✓ Regime Regressivo

Utiliza uma tabela onde o percentual irá reduzindo de 35% até 10% de acordo com o tempo de contribuição.

É uma opção interessante para pessoas com rendas maiores e maior tempo de contribuição para o plano.



2

POR QUE PARTICIPAR DA WEG PREVIDÊNCIA

Porque podemos ser uma grande aliada na hora de planejar tranquilidade para o seu futuro. Além de oferecer segurança, flexibilidade, transparência e resultados adequados às suas necessidades e objetivos.

BENEFÍCIOS DE RISCO

São aqueles sujeitos a acontecimentos incertos, como:

- Invalidez
- Morte
- Doença
- Acidente

O valor desses benefícios pode ser de forma indenizatória ou de suplementação.

CONTRIBUIÇÃO DA WEG

São as contribuições que as empresas do grupo WEG realizam para cada um dos colaboradores que participam do Plano, ocorrendo da seguinte forma:

- ✓ 10% sobre o valor da contribuição do participante;
- ✓ Rateio por critérios de pontos individuais, considerando:
 - Salário
 - Tempo de empresa
 - Tempo de contribuição
 - Idade

 SAIBA MAIS



CONTRIBUIÇÃO DO PARTICIPANTE

A contribuição do participante é um percentual sobre o salário-base do participante realizada através da folha de pagamento (nos 12 meses do ano, inclusive no 13º salário).

O percentual poderá ser entre 1% e 30%, além da possibilidade de realizar contribuições esporádicas através de depósito diretamente na conta do Plano.

INDICAÇÃO DE BENEFICIÁRIOS

Os participantes do Plano podem indicar de livre escolha o(s) seu(s) beneficiário(s), inclusive escolher o percentual do valor que será destinado para cada um em caso de pagamento de algum benefício por motivo de falecimento do participante.

Exemplos	Beneficiário 1	Beneficiário 2	Beneficiário 3	Total
1	50%	25%	25%	100%
2	80%	10%	10%	100%



EMPRÉSTIMOS

Por mais que a gente planeje, nem tudo sai exatamente como se imagina. Despesas inesperadas podem surgir e nesses momentos é importante contar com uma alternativa de crédito para organizar as suas finanças, realizar sonhos ou outros investimentos.

Para esses momentos, a WEGprev disponibiliza o empréstimo consignado com taxas atrativas e condições especiais. Desta forma você economiza e contribui com a rentabilidade do seu Plano de Previdência.



PERFIL DE INVESTIMENTOS

São opções que a WEGprev oferece ao participante para investir o seu saldo de conta, de acordo com as suas expectativas financeiras e tolerância a risco.

Confira os tipos e saiba qual é o seu!

Perfil Conservador

Esse perfil é indicado para as pessoas que querem preservar o patrimônio, com menor grau de risco, tendo previsão da rentabilidade, mesmo que a expectativa de retorno acumulado seja menor em um período mais longo.

Perfil Moderado

Esse perfil é indicado para as pessoas que buscam maior rentabilidade acumulada em períodos mais longos, aceitando ter investimentos com grau um pouco maior de risco e cientes de maiores variações mensais no retorno.

Nota: Inicialmente todos participantes estão vinculados ao Perfil Moderado. Podendo alterar a cada 12 meses.



 Saiba Mais



3

APOSENTADORIA NA WEG PREVIDÊNCIA

A partir dos 50 anos de idade o participante poderá escolher uma das seguintes opções para receber o seu saldo total:

✓ Renda Mensal de Prazo Definido

Pagamento à vista ou em até 120 parcelas mensais e consecutivas, desde que o saldo da patrocinadora seja inferior a 100 URW.

✓ Renda Mensal Financeira

Pagamento mensal onde a renda é calculada de acordo com o percentual escolhido, limitado a 2%.

- O percentual poderá ser alterado até 2 vezes ao ano.
- Poderá solicitar a retirada total ou parcial (até 2 vezes ao ano) do saldo do participante.
- O saldo total poderá ser pago à vista quando o saldo da patrocinadora for inferior a 100 URW.

Nota: Em nenhuma das opções o valor da renda mensal poderá ser inferior a 2 URW.

Acesse ao site e faça uma simulação de sua aposentadoria na WEG Previdência.



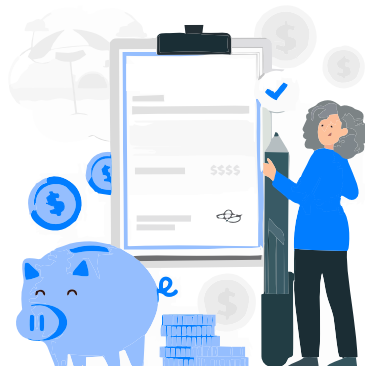
4

OPÇÕES AO SAIR DA WEG

Nos casos de perda ao vínculo de emprego com a WEG, antes dos 50 anos de idade:

- a) Autopatrocinado: Manter-se no Plano como participante, tendo como obrigação a contribuição mensal.
- b) Benefício Proporcional Diferido (BPD): Manter-se no Plano como participante, sem a obrigação de realizar contribuições mensais.
- c) Portabilidade: Levar os recursos acumulados na WEGPrev para outro plano de previdência. (PGBL).
- d) Resgate: Sacar 100% do saldo da parte do participante, acrescido de 2% do saldo da parte da patrocinadora para cada ano completo de empresa, limitado a 50%.

Nota: Após os 50 anos de idade, avalie as opções de aposentadoria WEGprev. (Item 3)



WEGprev

Construindo com você um futuro mais tranquilo!



Acesse e se mantenha informado
www.wegprev.com